



</ficPla_

II FORO INTERNACIONAL DE
CIBERSEGURIDAD



Gestionando la Protección Empresarial

Estrategias y Activación de
Pólizas para Ciber Riesgos

</ficPla_
II FORO INTERNACIONAL DE
CIBERSEGURIDAD





</ficPla_
II FORO INTERNACIONAL DE
CIBERSEGURIDAD

Transferencia del Riesgo Cibernético

CONFERENCISTAS

Ana Milena Barreto

Regional FINEX Senior Associate
Relationship Manager



Rodrigo Flores

Mendoza

Regional Cyber Manager
Latin America

Algunas Estadísticas de Ciberataques en las Organizaciones



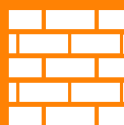
Se proyecta para 2024 que el coste de brechas de datos por ataques cibernéticos se eleve a **\$ 5 mil millones anuales**



Se espera que las empresas, consumidores o dispositivos sufran un ataque de Ransomware cada 2 segundos para 2031, frente a cada 11 segundos en 2021.



De todas las víctimas de ransomware, el 32 % paga el rescate, pero solo recupera el 65 % de sus datos.



- El ransomware le costó al mundo \$ 20 mil millones en 2021, que es 57 veces más que en 2015. Se espera que ese número aumente a \$ 265 mil millones para 2031.

Siniestros manejados por WTW

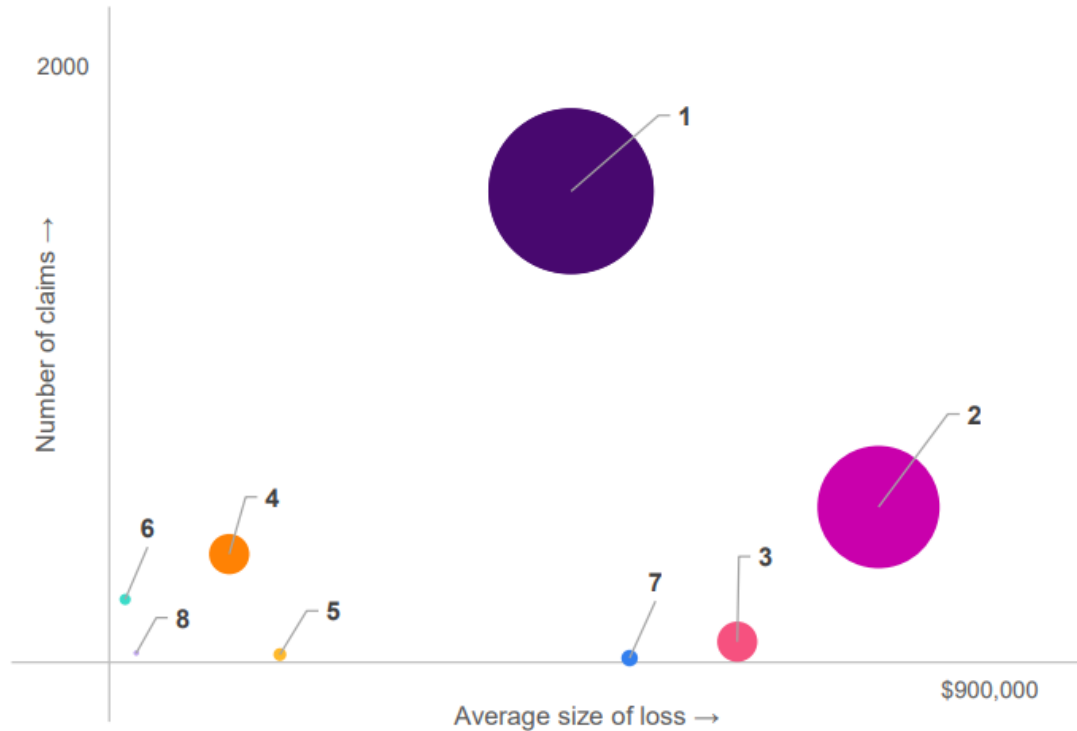
Cyber notifications by industry



De 2,950 siniestros que hemos manejado desde el 2007, +500 han sido de Instituciones Financieras, de los cuales +150 han sido de Bancos.

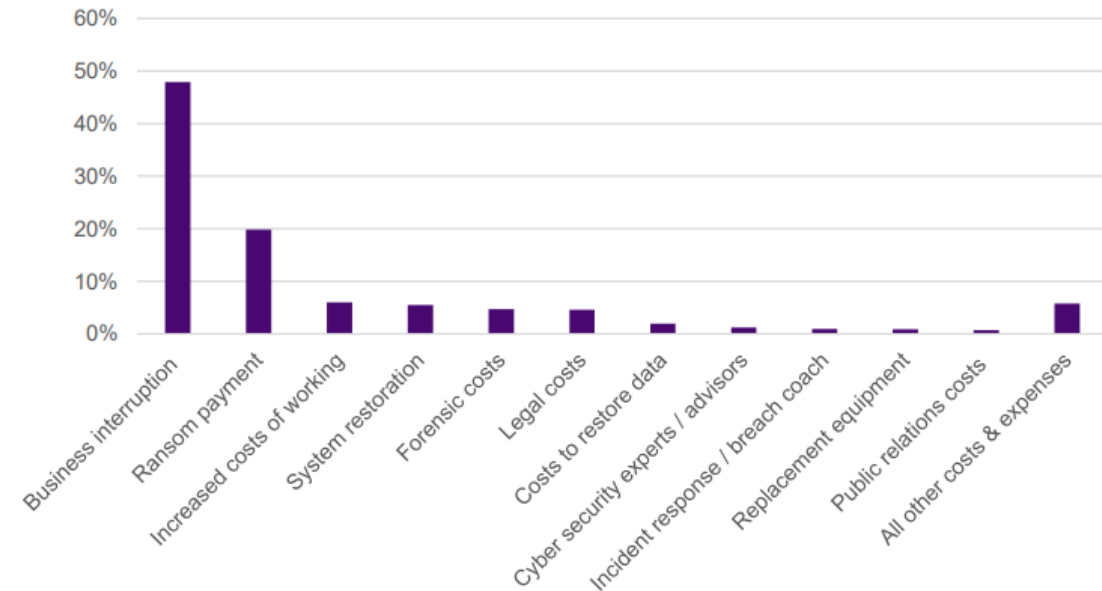
El siniestro más grande en indemnización en IF ha sido de USD 292M y de un Banco USD 11.5M. En promedio se pagan USD 9.3M en IF y USD 1.9M en Bancos.

Tipos de Siniestros Manejados

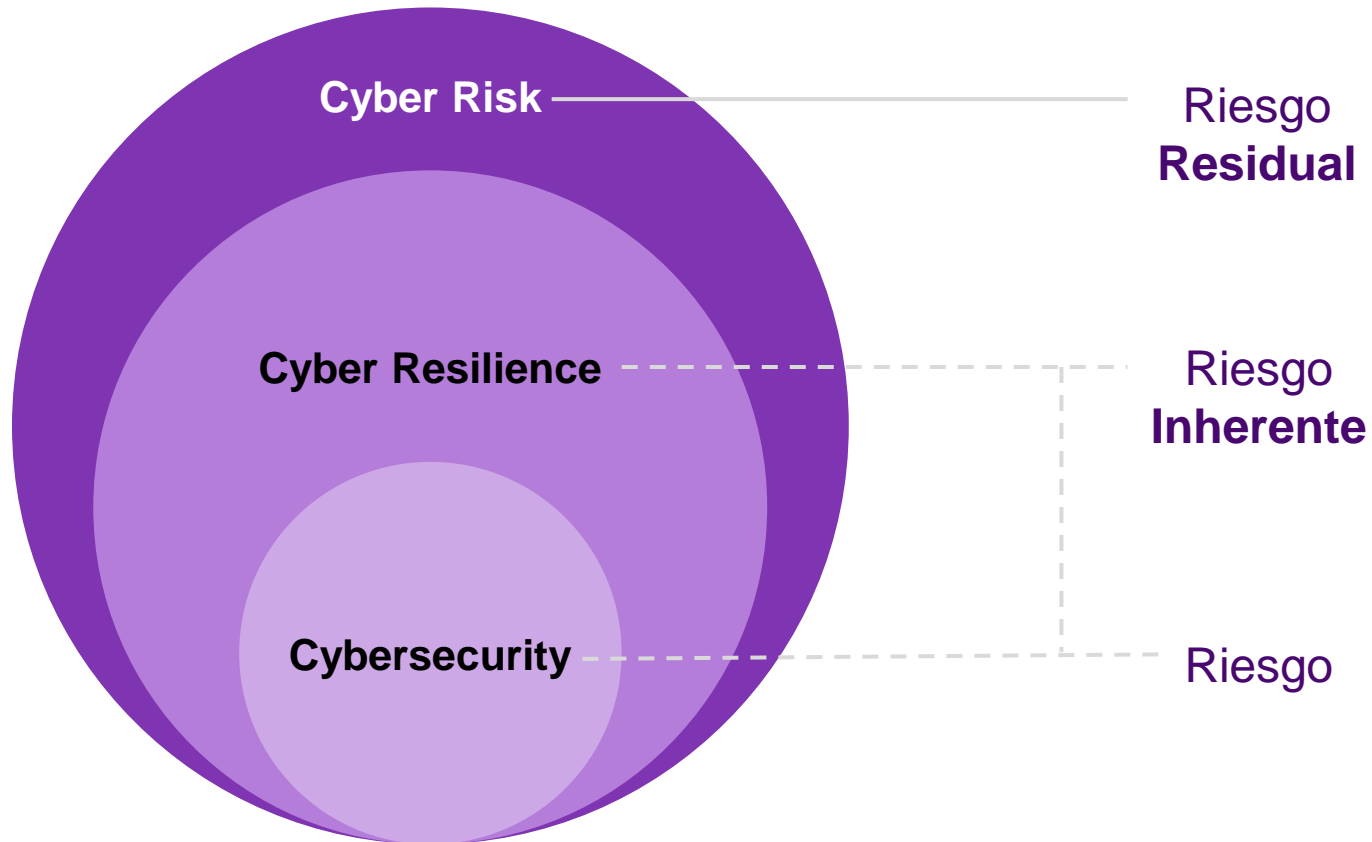


- 1. Data breaches
- 2. Ransomware
- 3. Business disruption/system failure
- 4. Social engineering
- 5. Denial of service attacks
- 6. Hacking Damage
- 7. Theft of monies (electronically)
- 8. Intellectual property infringements

Cost types incurred in ransomware events



La gestión del Ciber-Riesgo

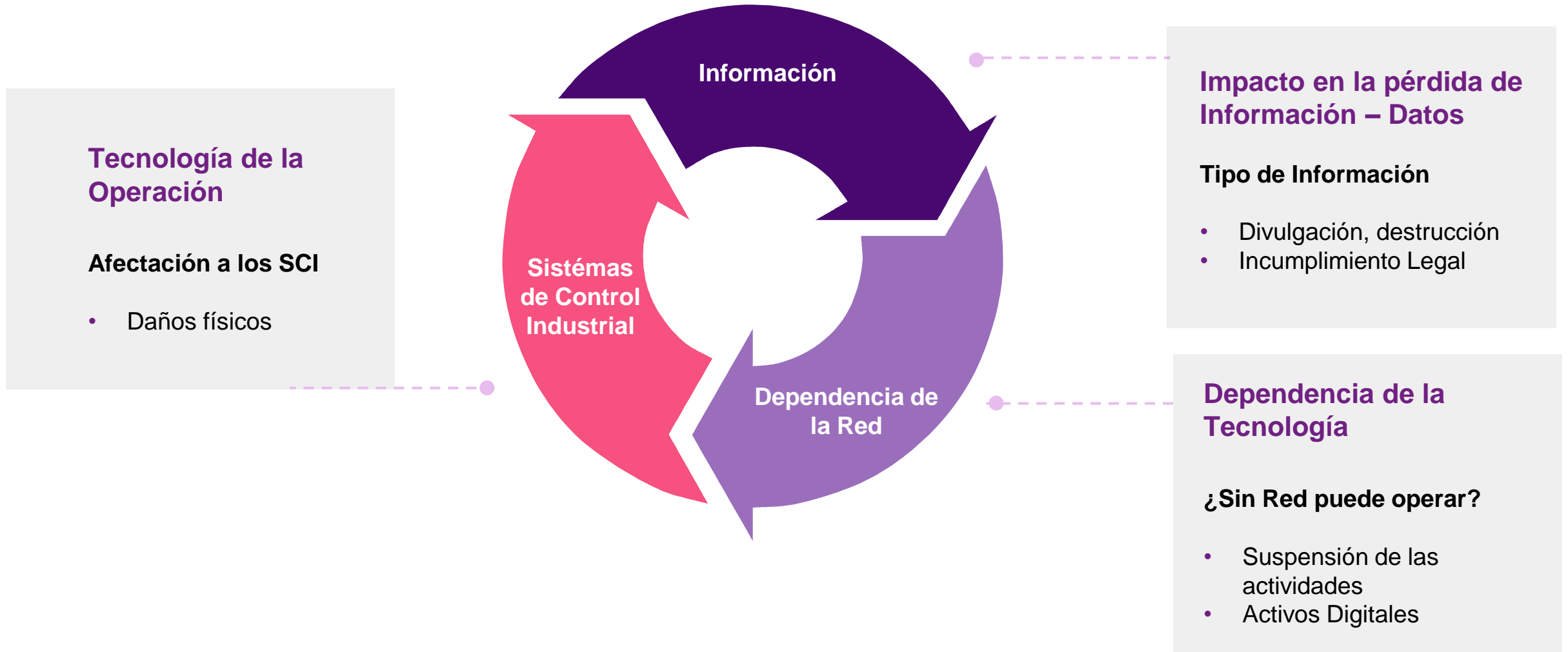


Póliza de Seguros

Inversión continua dirigida a Ciber-resiliencia

Los Ciberataques son inevitables

Los Principales Focos de Riesgo en las Empresas



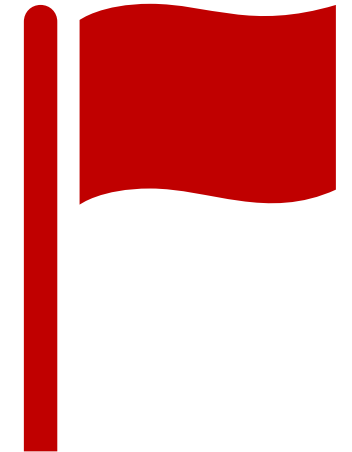
Las Leyes de Protección de Datos



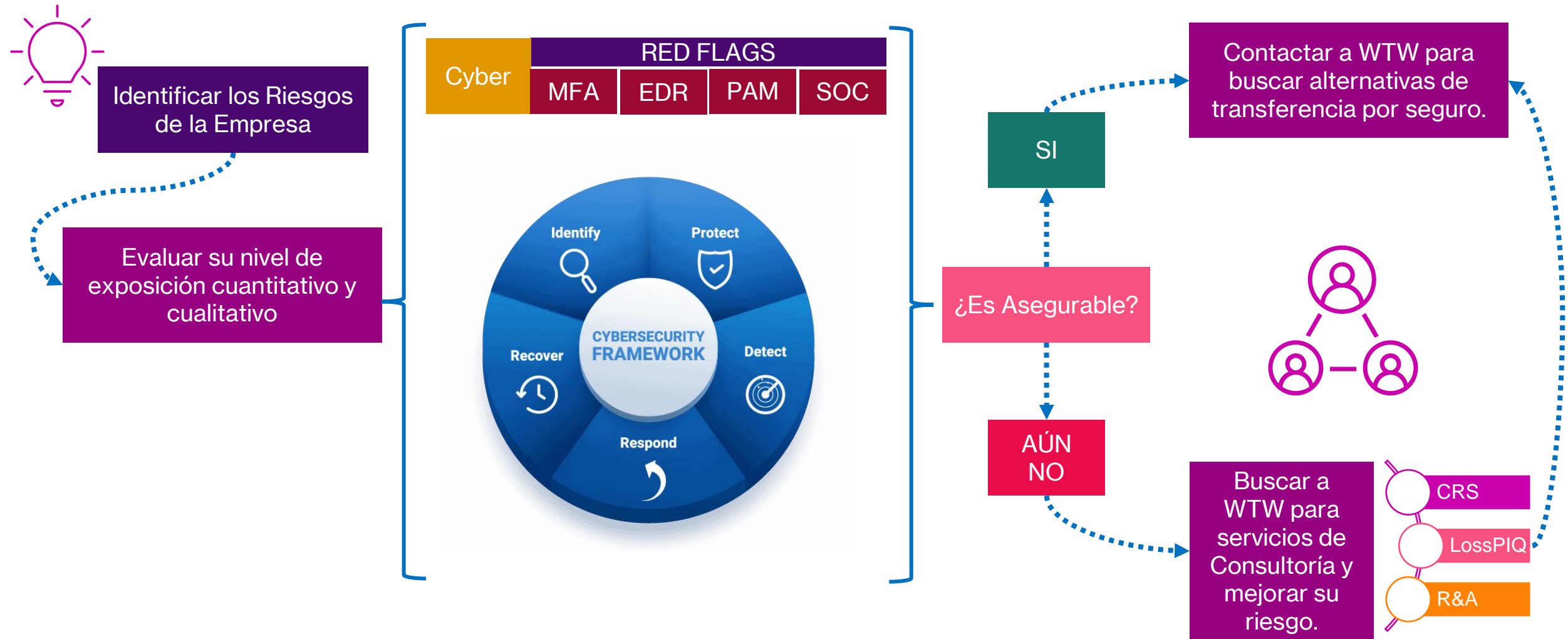
País	Leyes
Canadá	PIPEDA, PIPA y 28 estatus provinciales.
Estados Unidos	CCPA – California (+50k PII/ +\$25M) SEC - Regulación
México	LGPDPPP
Colombia	24 Leyes, 14 decretos. Ley 1581 y Decreto 1377
Perú	Ley 29733
Brasil	LGPD (modelo Europeo)
Argentina	Let 25.326, Decreto Regulatorio 1558/2001 LPDP – En proceso de reforma
Unión Europea	GDPR – Máximo 72hrs
Sudáfrica	POPI – 2013
India	LDPP – Borrador
China	CSL

Los Principales Controles de Ciberseguridad

Administración de Activos	SOC Security Operations Center	PAM (Cyber Ark, Okta o bien IAM)	Vulnerabilidades y Parcheo (e.g., Log4j, Solarwinds)
EDR Endpoint Detection and Response	MFA Multifactor Authentication	Backups	Entrenamiento a Empleados Phishing
Seguridad en Email y Web (Pre-Scan, SPF, DKIM, DMARC)	DRP Disaster Recovery and Incident Response	SIEM Capacidades de Detección	Segmentación Encriptación



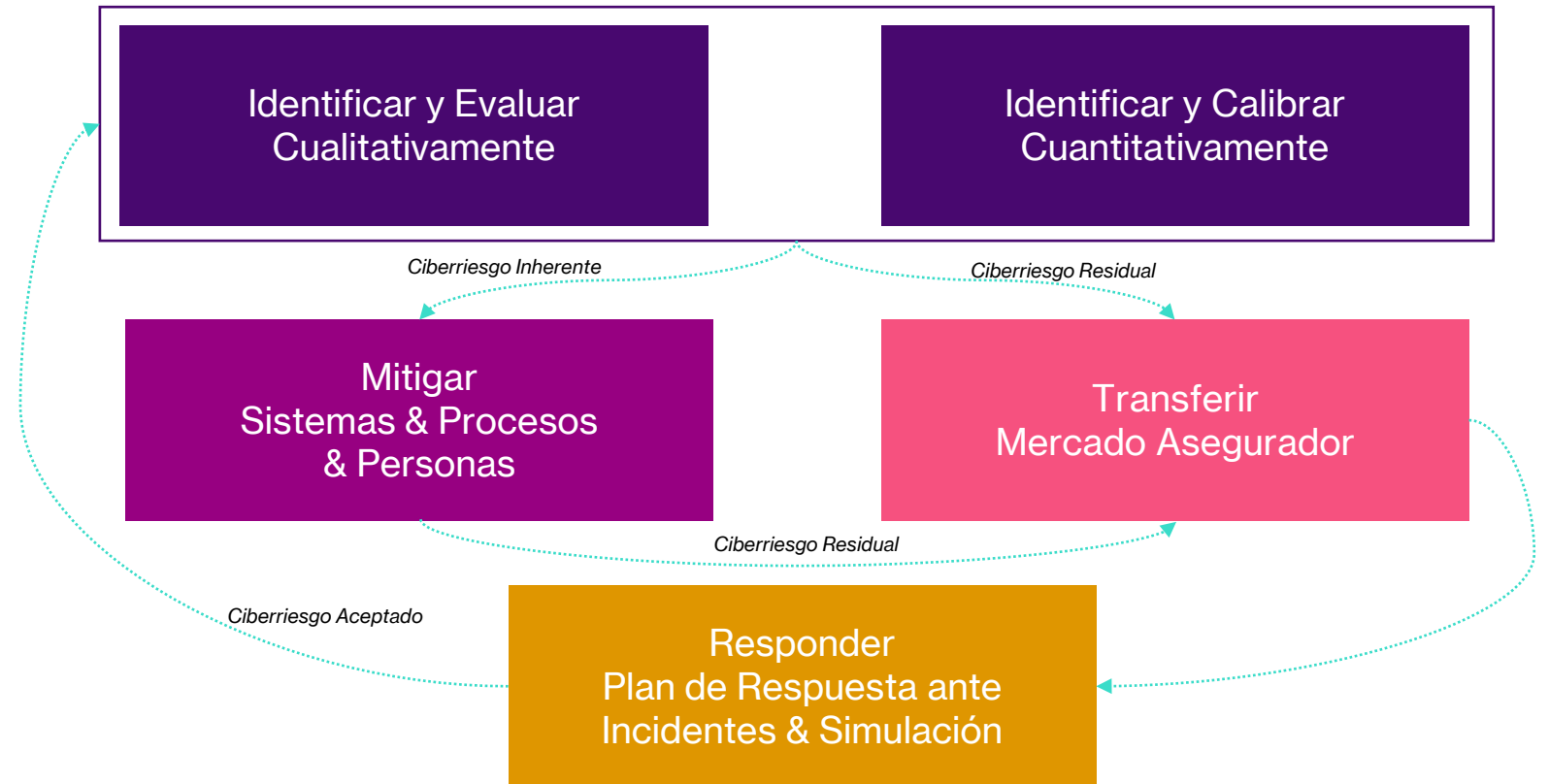
El Camino para la Asegurabilidad y Transferencia del Riesgo



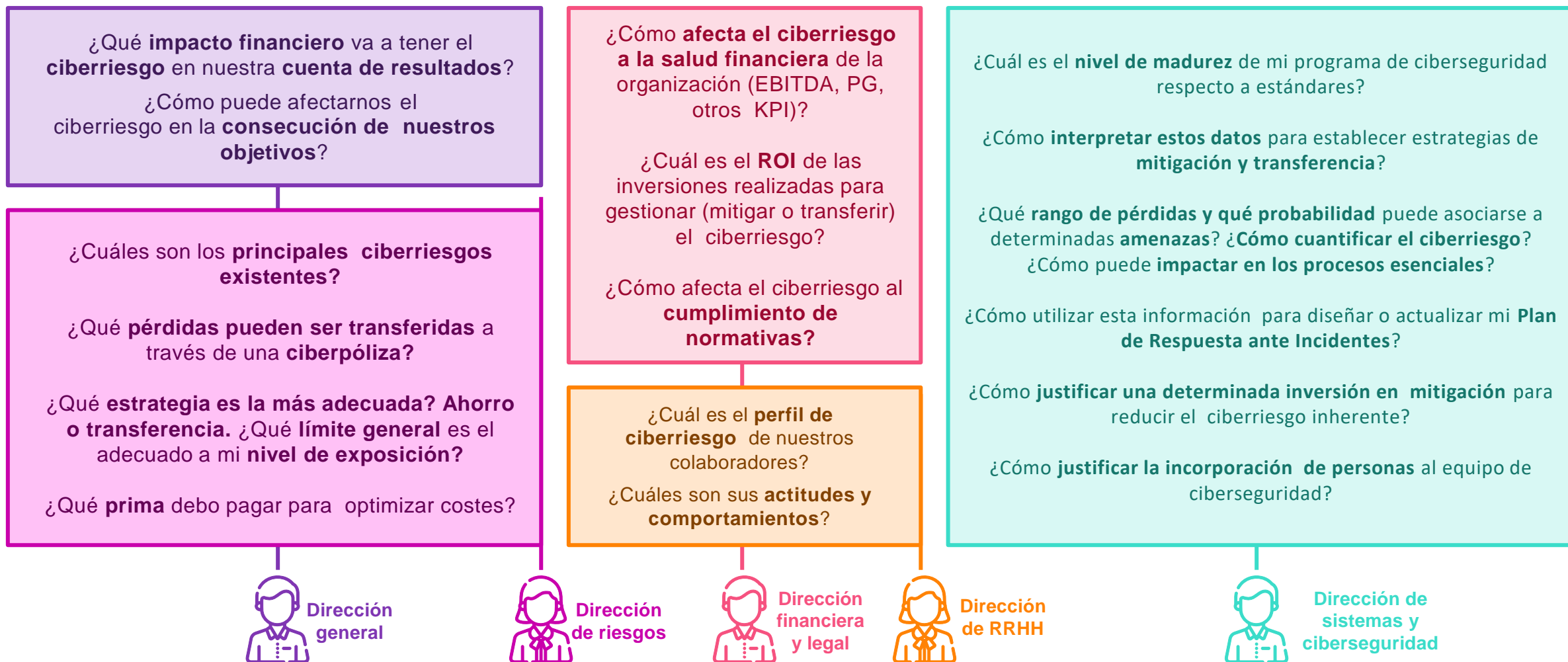
El Ciclo de Mejora del Riesgo

CYBER RISK SOLUTIONS

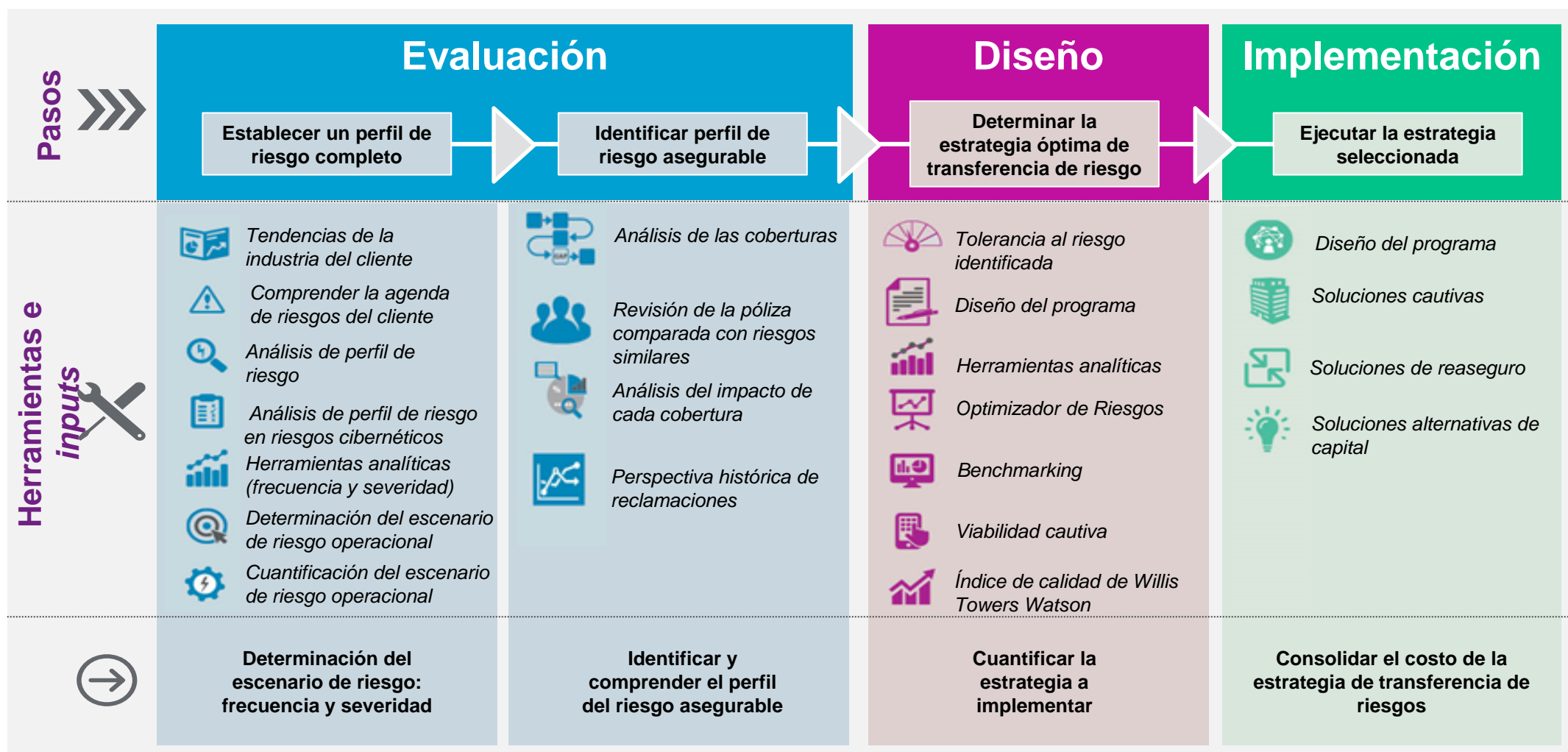
- El Riesgo Inherente se **Mitiga**
- El riesgo Residual se **Transfiere**
- El Riesgo Aceptado se **Gestiona y se Planea**
- Es importante integrar el ciclo de gestión de riesgo tanto de manera cuantitativa como cualitativa.
- Generar una comprensión profunda del riesgo y a tomar mejores acciones de mitigación, transferencia y respuesta.



Debemos Tener una Mirada Completa al Riesgo



La Mejor Estrategia de Gestión del Riesgo



¿Cómo Cuantificar su Riesgo Cibernético?

<https://www.wtco.com/en-GB/Solutions/products/cyber-quantified>

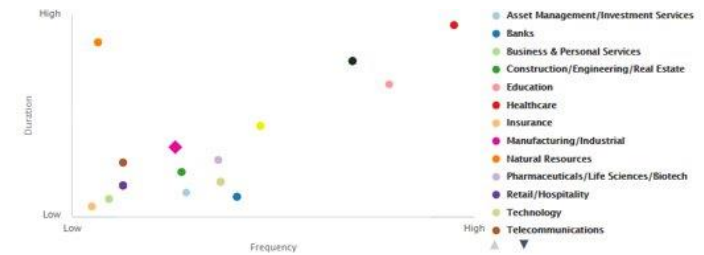
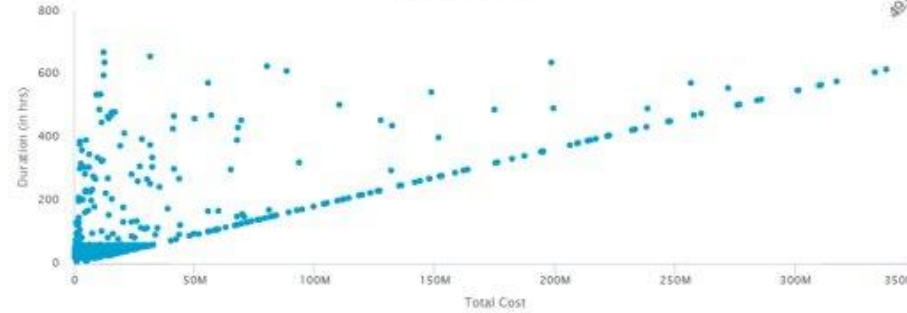
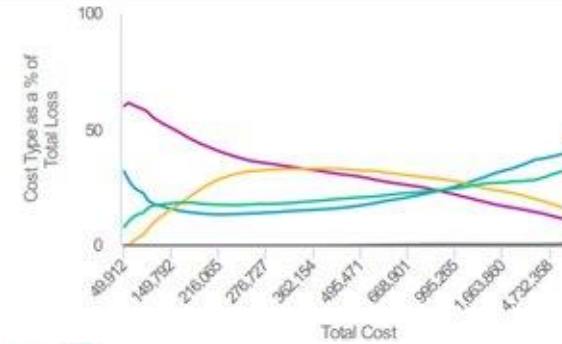
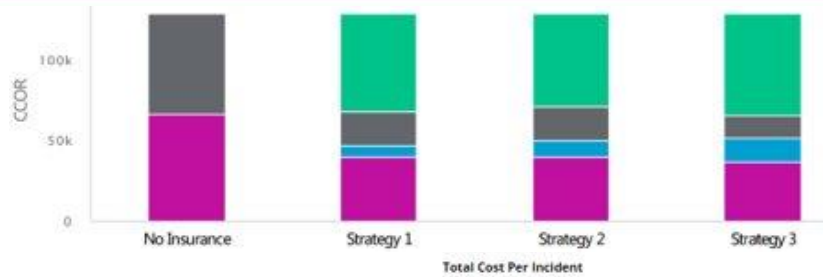


Cyber Quantified

- Cuantifica brecha de privacidad e interrupción de la red
- Determine límites y programa óptimo
- ✓ Para toda compañía con exposición a Cyber

Outages occur at a rate of 1.45 per year.

	Duration (in hrs)	Total Cost
Mean	21.5	3,835,550
50th Percentile	15.5	1,270,217
75th Percentile	30.6	4,155,225
90th Percentile	46.1	10,458,980
95th Percentile	52.8	16,439,941
99th Percentile	59.0	28,051,863



La Transferencia del Riesgo a través del Seguro



Coberturas del Seguro Cibernético



Pérdidas de Tercero por Privacidad y Seguridad de la Información

- **Fallas en la Privacidad:**
 - Publicación o divulgación de información confidencial
 - Incumplimiento de la ley de protección de datos
- **Fallas en la seguridad.**
- **Contenidos Multimedia:**
 - Violación de la propiedad intelectual, plagio, difamación.
- **Notificación y Monitoreo**



Pérdidas Propias del Asegurado

Interrupción de la red debido a:

- Pérdida de ingresos
- Costos extra

Restauración, reconstitución, recreación de activos digitales debido a:

- Costos por la reconstrucción, reparación, recuperación, de los activos digitales.
- Costos de expertos.

Extorsión Cibernética:

- Costos de contratación de expertos en gestión de crisis
- Costos de pago de rescates

Investigaciones Regulatorias

- Multas y sanciones (incumplimiento ley de protección de datos).
- Gastos de defensa



Gastos Asociados

- Costos de respuesta a incidentes
- Costos de expertos en crisis
- Expertos forenses
- Costos de abogados expertos en privacidad
- Costos de Relaciones Publicas
- Gastos de notificación de violación de información

Impacto “F-L-O-R”

F - inanciero

L - egal

O - perativo

R - eputacional



Conclusiones

Entender las necesidades de su empresa

Asesoría por equipo especializado en el manejo del Riesgo Cibernético

Evaluar el riesgo vs las preocupaciones del mercado asegurador

Identificar el plan de acción para mitigar el riesgo

Estrategia de consultoría Cuantitativa y Cualitativa

Información de suscripción de seguro clara

Matriz de cobertura de seguro específica

Transferencia de riesgo a la medida

Preparación y acompañamiento para un Roadshow

Acceso a mercados aseguradores locales e internacionales

Implementación de protocolo de reclamos

Área especializada en siniestros complejos



</ficPla_
II FORO INTERNACIONAL DE
CIBERSEGURIDAD



Contáctanos!



Bogotá D.C., Colombia
Teléfono: +57 601 6067575 7
Móvil: +57 300 6896250
anamir.barreto@wtwco.com



México, Ciudad de México
Teléfono: + 52 (55) 86 23 03 09
Móvil: + 52 (55) 43 83 85 17
rodrigo.flores@wtwco.com

</ficPla_
II FORO INTERNACIONAL DE
CIBERSEGURIDAD

